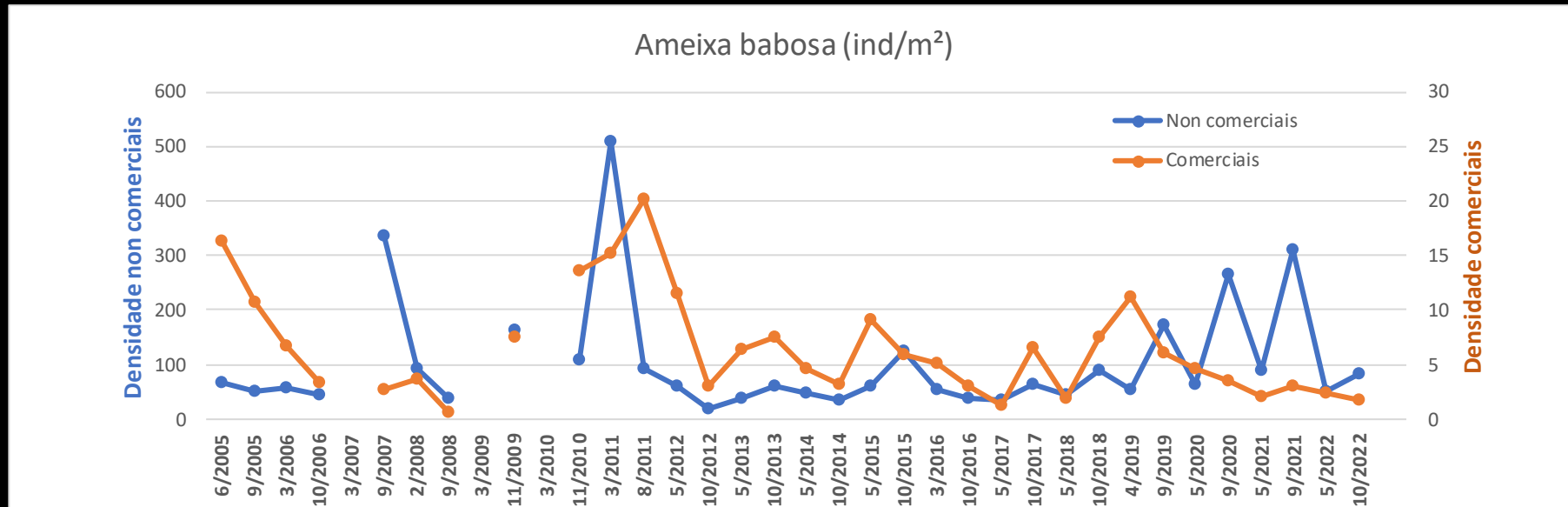


Evolución das poboacións de bivalvos de interese marisqueiros no banco marisqueiro das Pías (Ría de Ferrol). Posibles variables relacionadas.

José Manuel Parada Encisa
Centro de Investigacións Mariñas. Xunta de Galicia.
jose.manuel.parada.encisa@xunta.gal



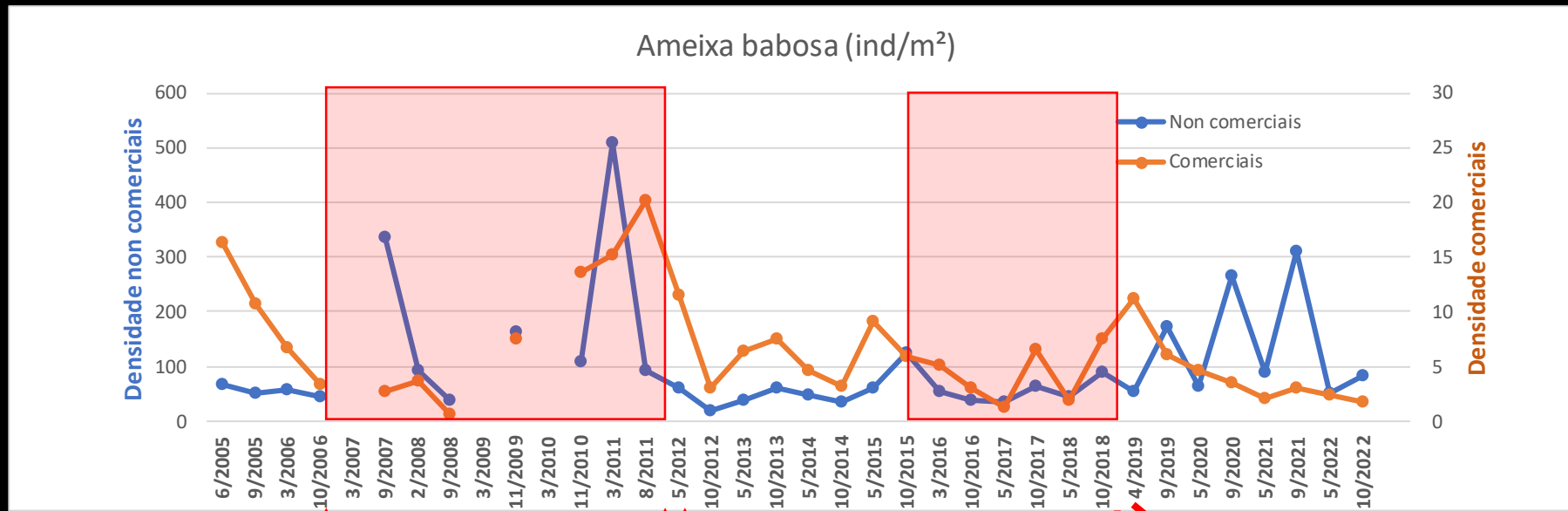
Evolución da densidade de ameixa babosa



Individuos de tamaño comercial: mínimo histórico en 9/2008 (0.6 ind/m²)
máximo histórico en 8/2011 (20.2 ind/m²)

Individuos de tamaño non comercial: mínimo histórico en 10/2012 (18.3 ind/m²)
máximo histórico en 3/2011 (510.4 ind/m²)

Acontecementos relevantes na xestión



Cese de extracción.
Zona C

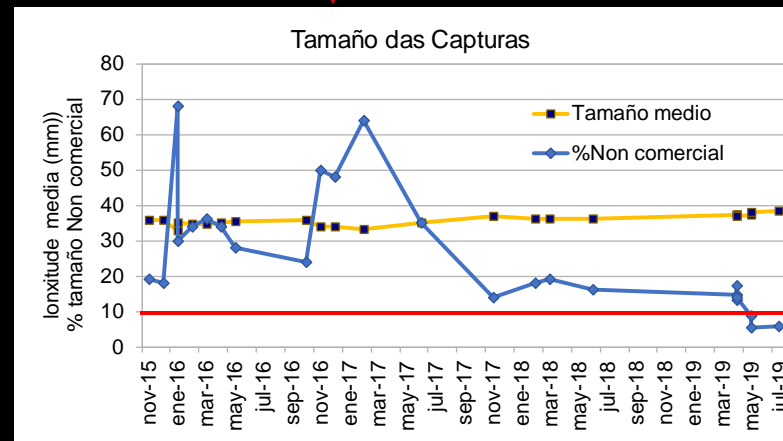
Reinicio de
extracción.
Reinstalación

Cambio tamaño
mínimo de extracción
35 mm

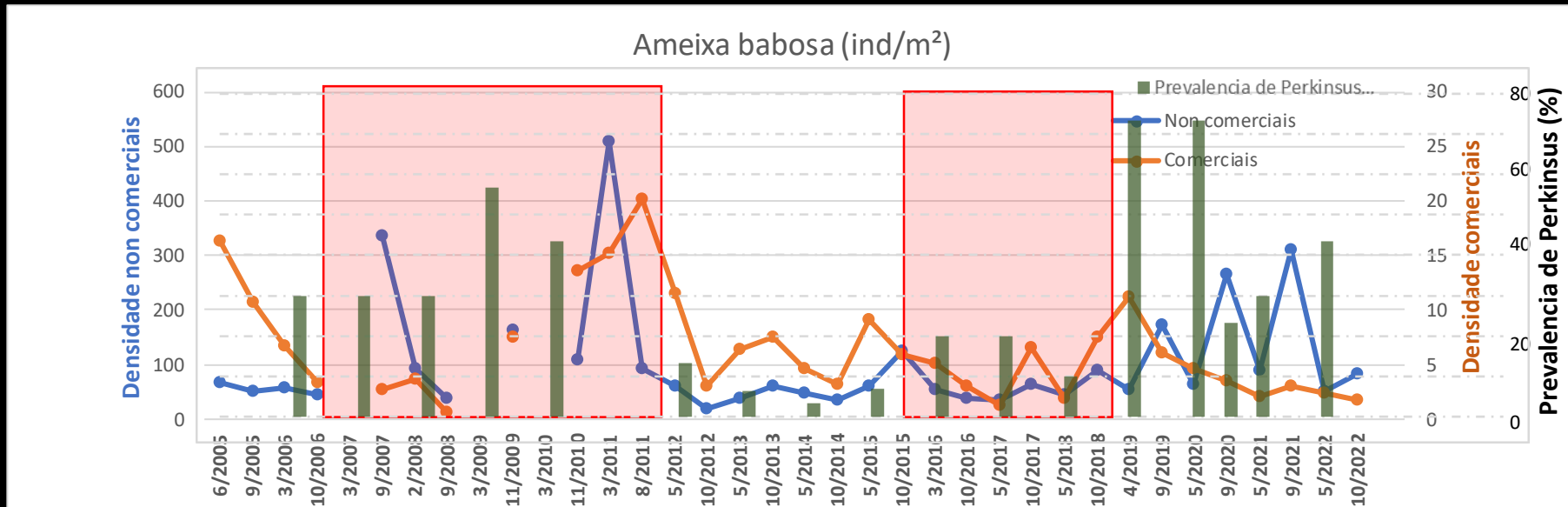
Capturas non comerciais
moi superiores ao 10%

Inicio plan xestión

Mellor control de cotas e tamaños
Vedas temporais
Retirada de depredadores
Incremento tamaño mínimo extracción
Seguimento de mortalidades e crecemento



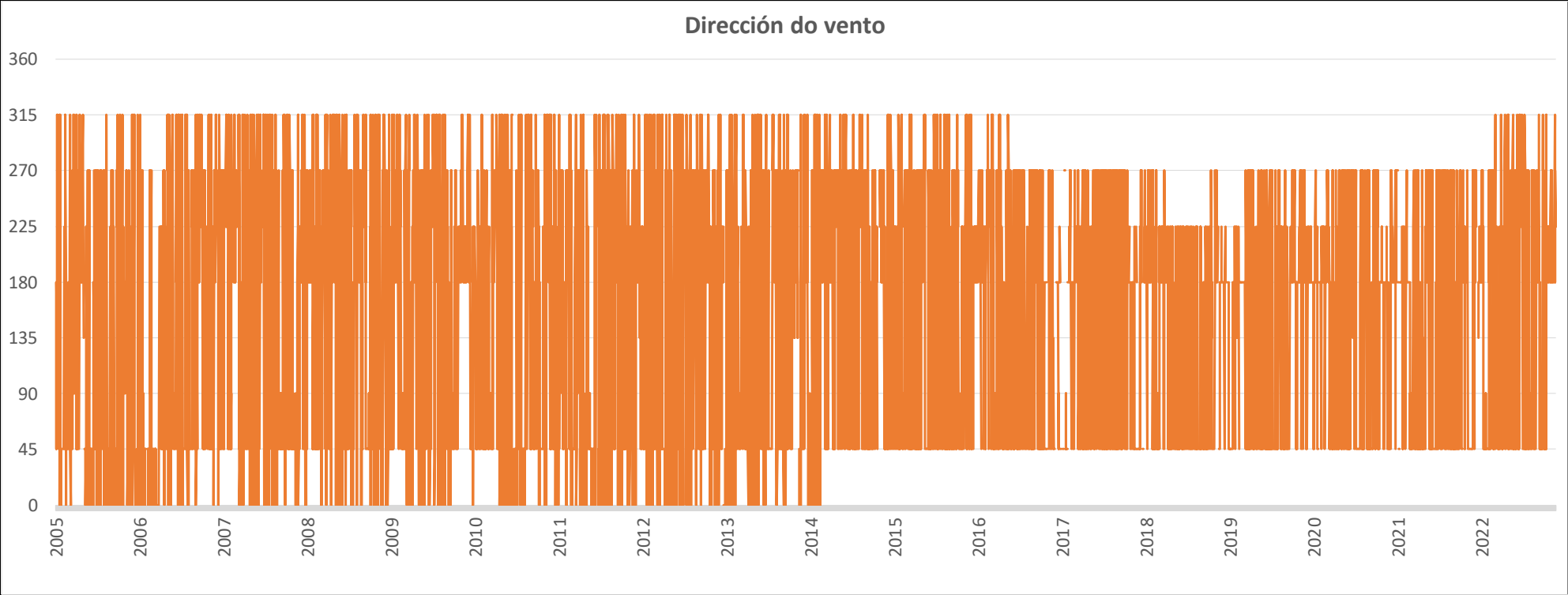
Prevalencia de Perkinsus



Máximo en 2009 (56.7%)

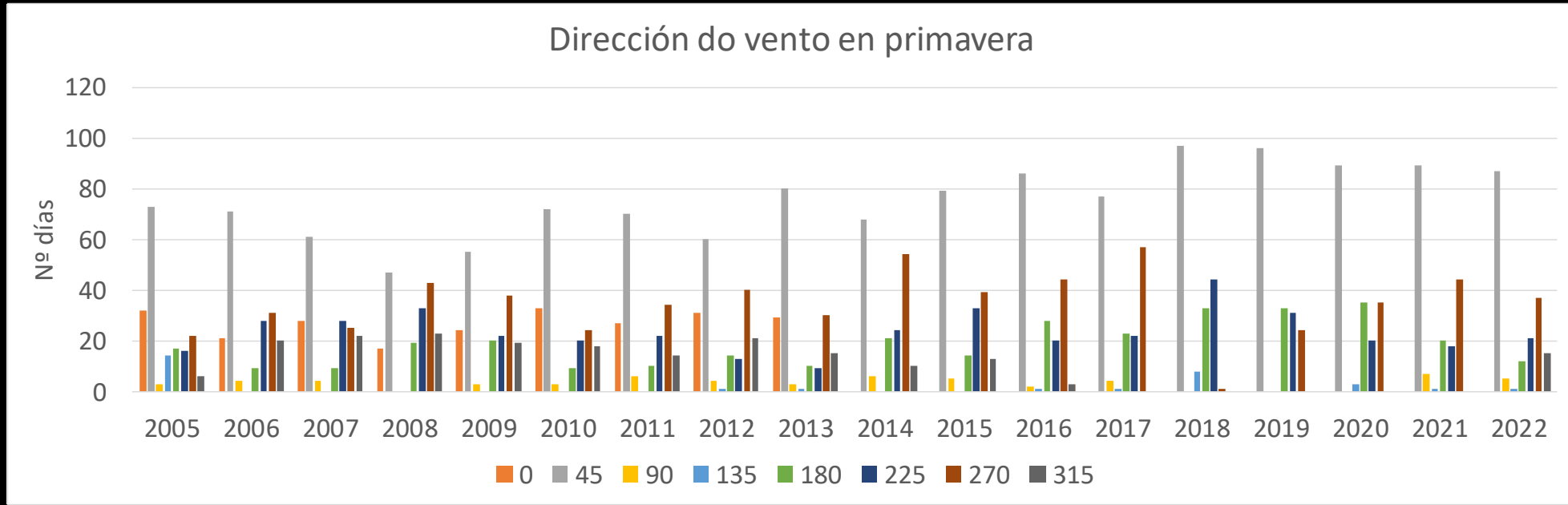
Máximos en 2019 e 2020 (73.3%)

Vento en Ferrol (Nº de días en cada dirección)

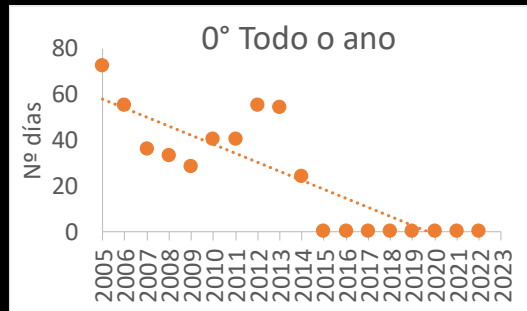


Desaparición de ventos do N e NW

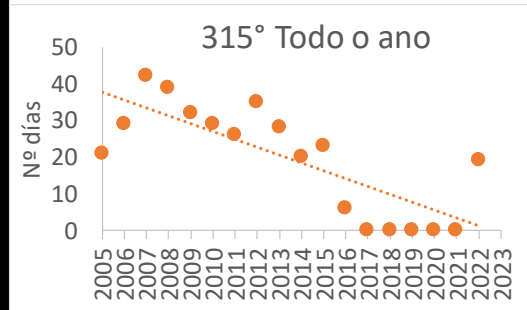
Vento en Ferrol (Nº días en cada dirección)



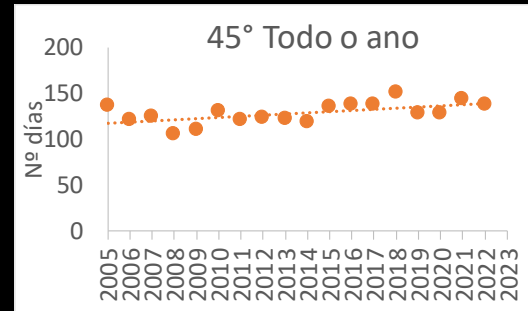
Desaparición de ventos do N dende 2015



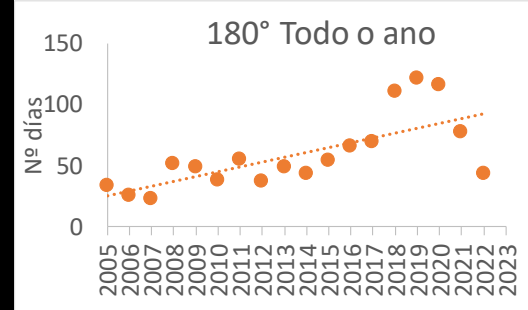
Desaparición de ventos do NW dende 2016-17



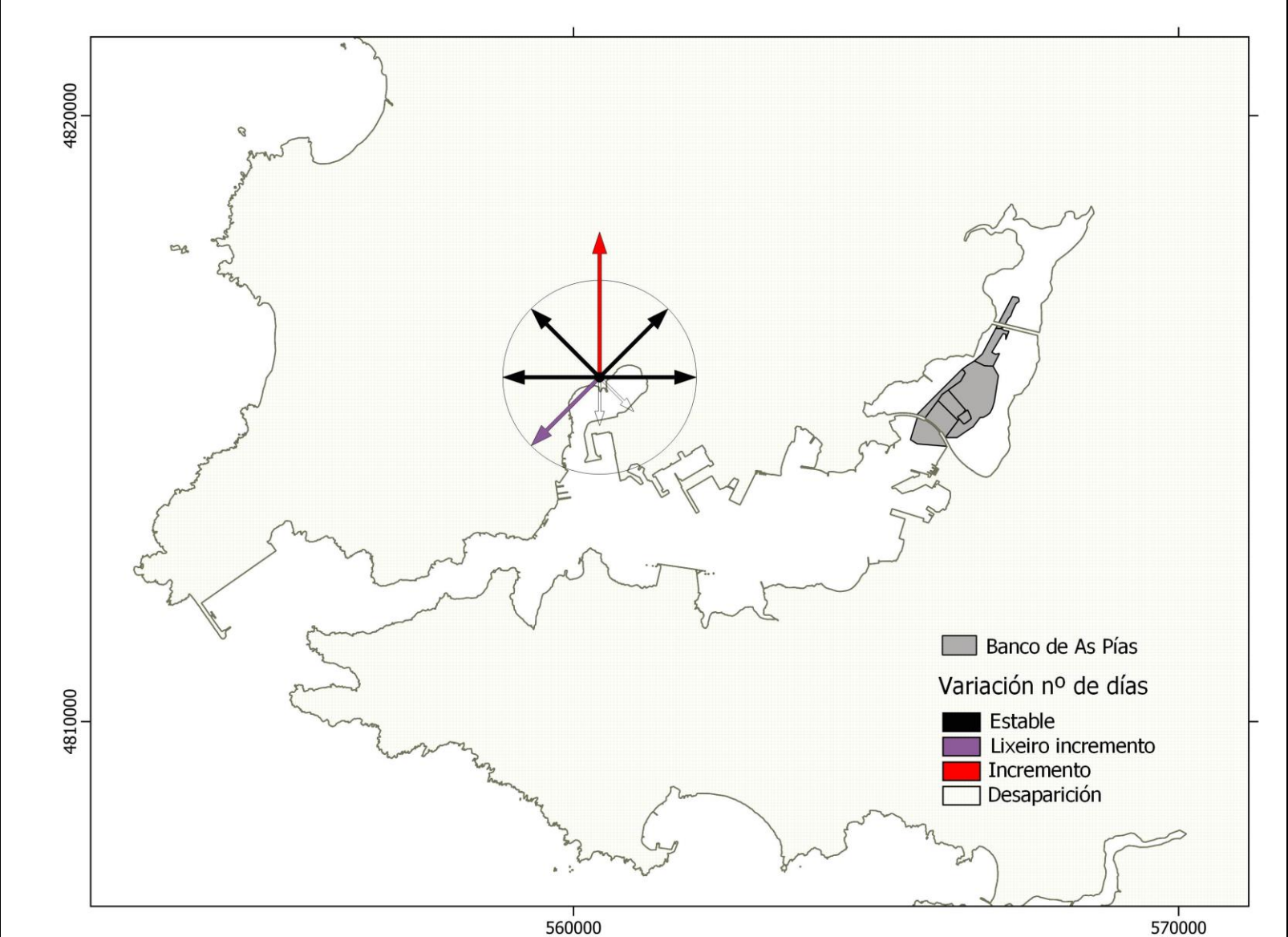
Incremento paulatino de ventos do NE



Incremento de ventos do S

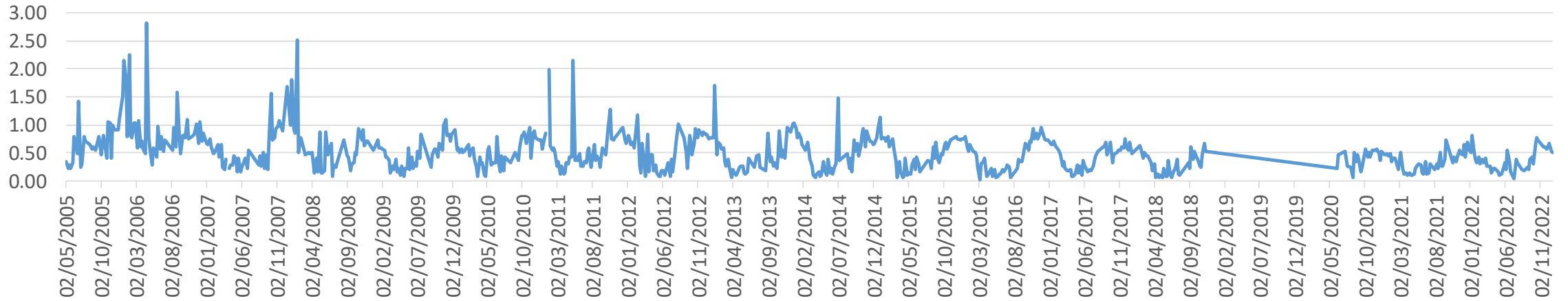


Vento en Ferrol (Nº de días en cada dirección)

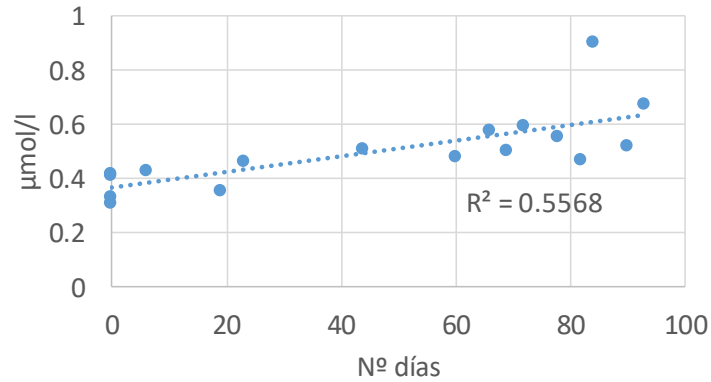


Nutrintes na auga en Barallobre

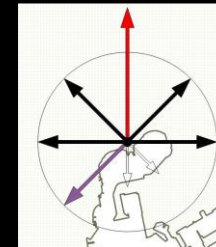
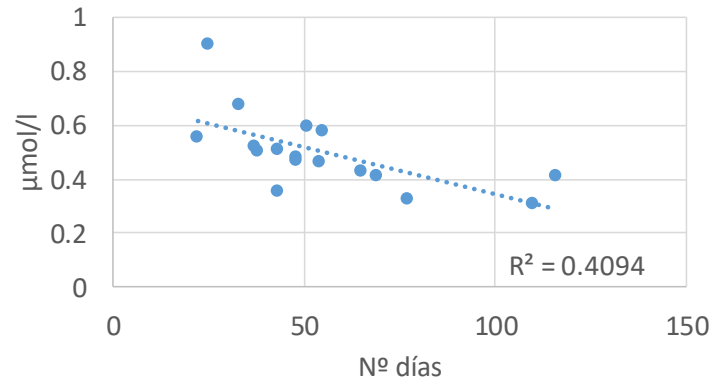
Fosfatos



Nº de días con vento 0 e 315 (N e NW) e Fosfatos

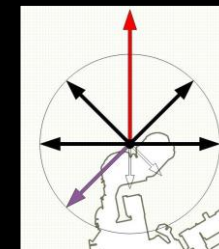
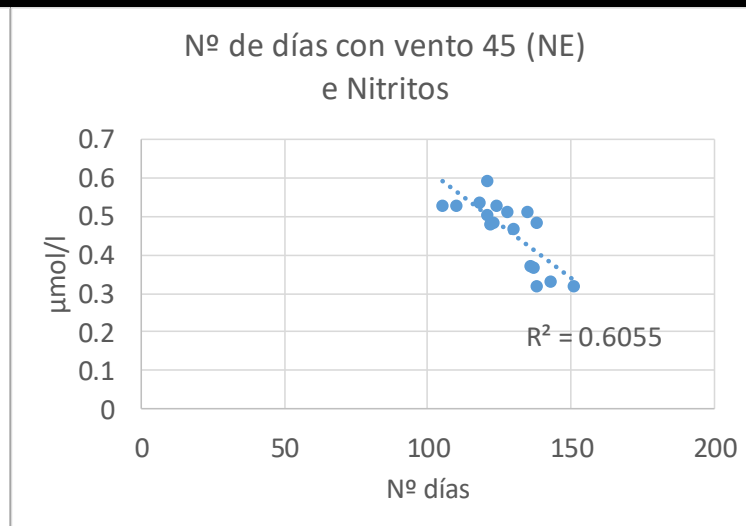
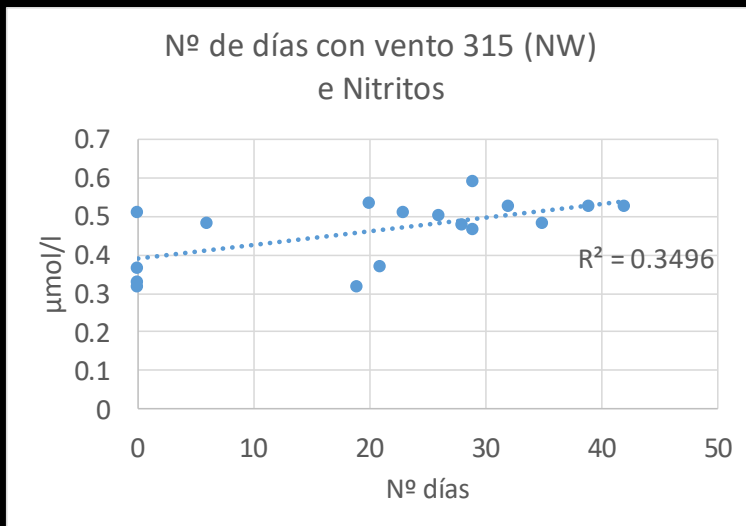
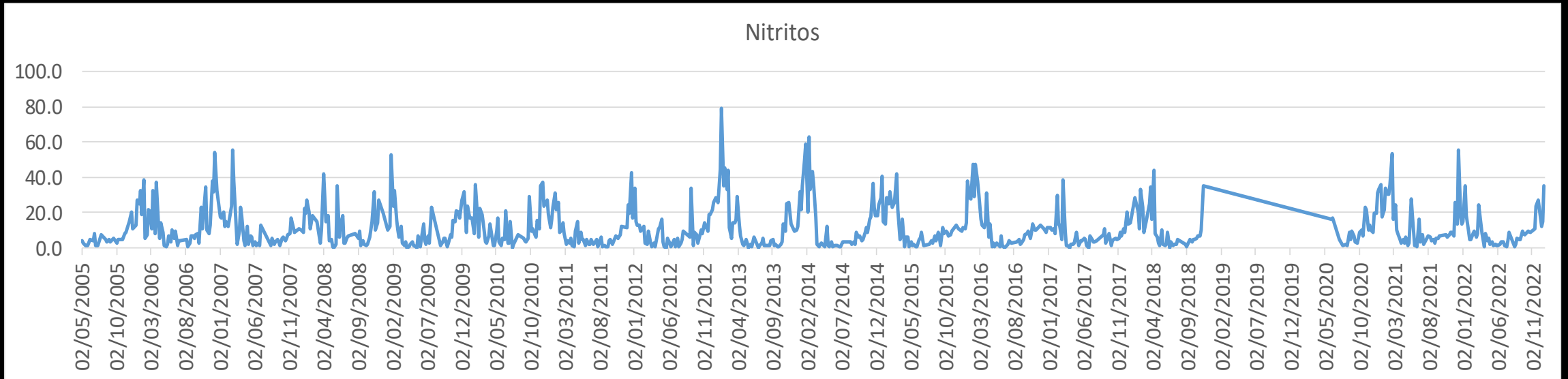


Nº de días con vento 180 (S) e Fosfatos



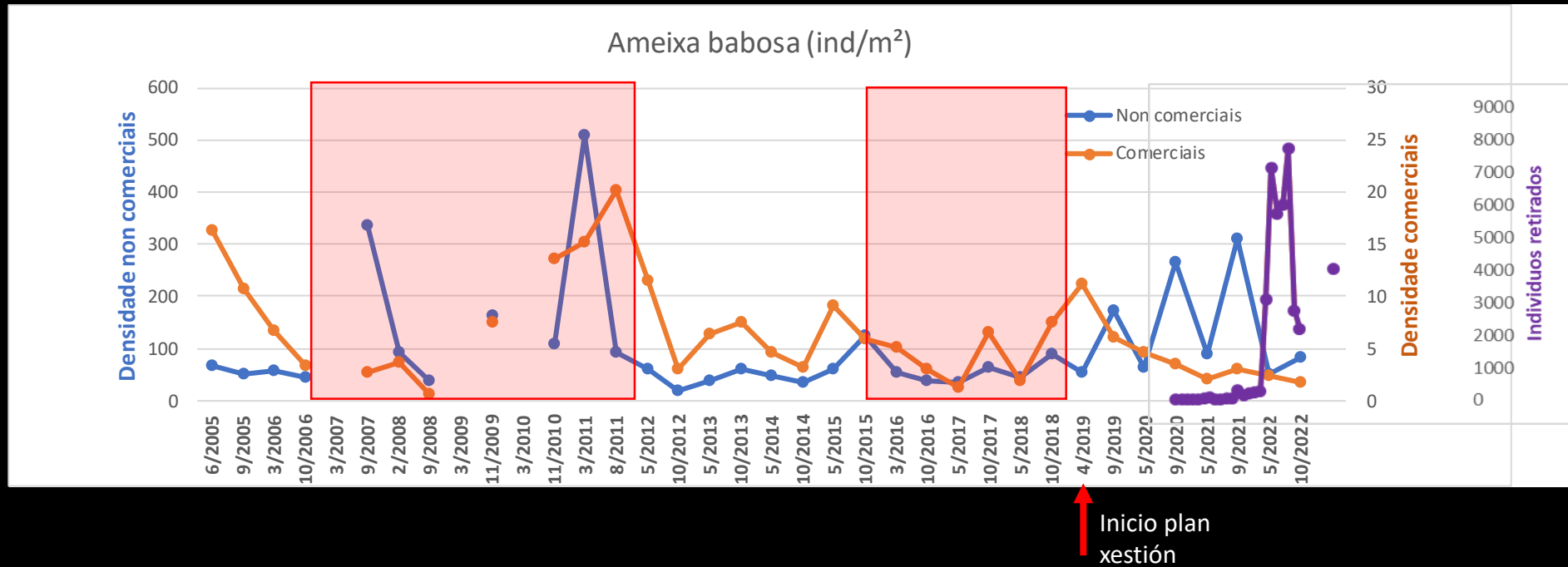
Diminución de días con ventos do N e NW diminúen so fosfatos
 Incremento de días con ventos do S diminúen os fosfatos

Nutrintes na auga en Barallobre



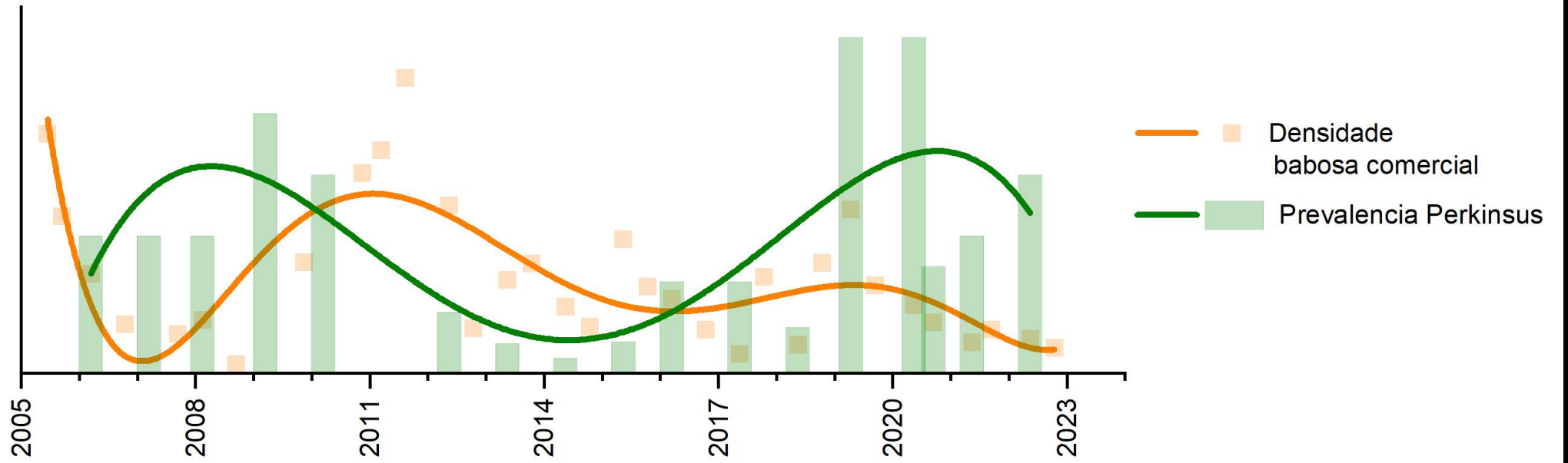
Diminución de días con ventos do NW diminúen os nitritos
 Incremento de días con ventos do NE diminúen os nitritos

Retirada de estrelas

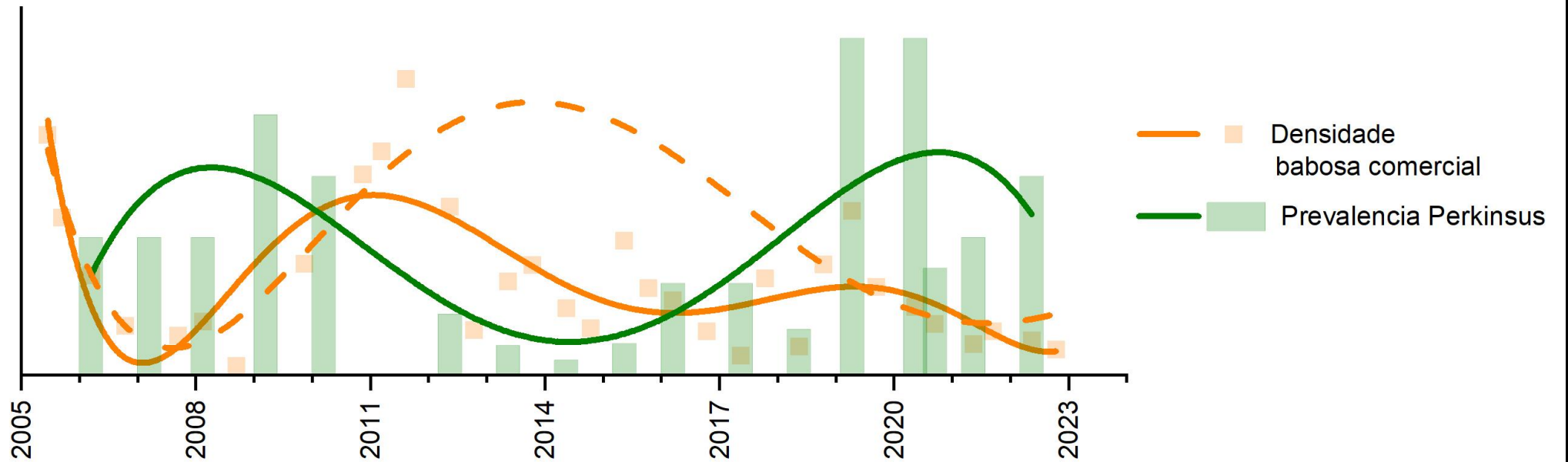


Con nasas e con mergullo
Máximo 8/2022 (7728 ind/xornada)

Variables modeladas (exploración previa)

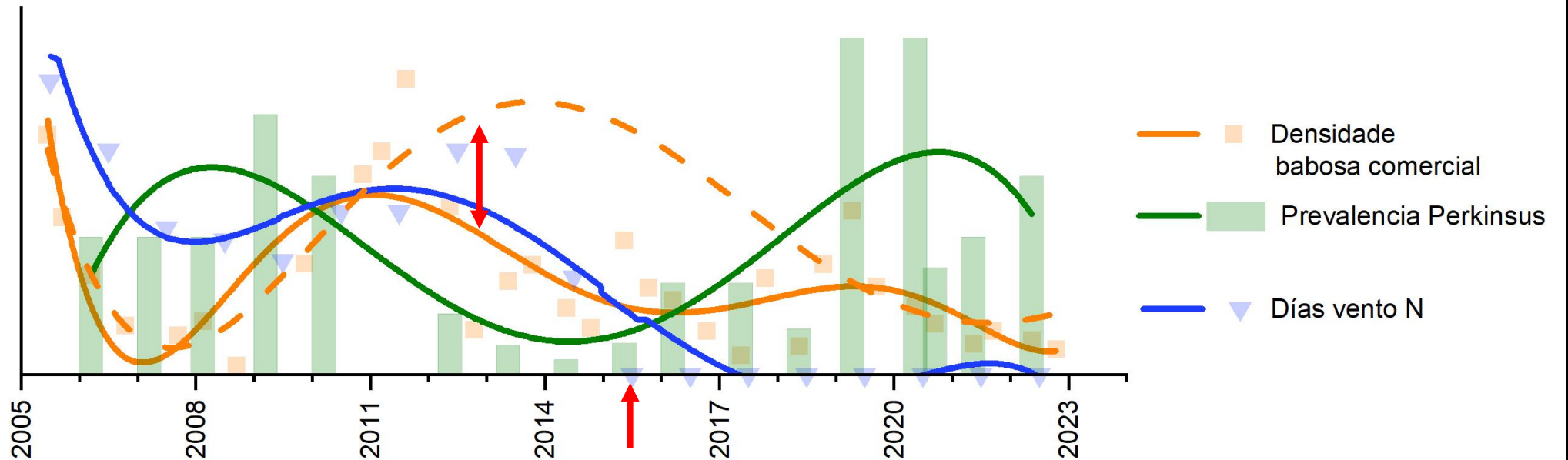


Variables modeladas (exploración previa)



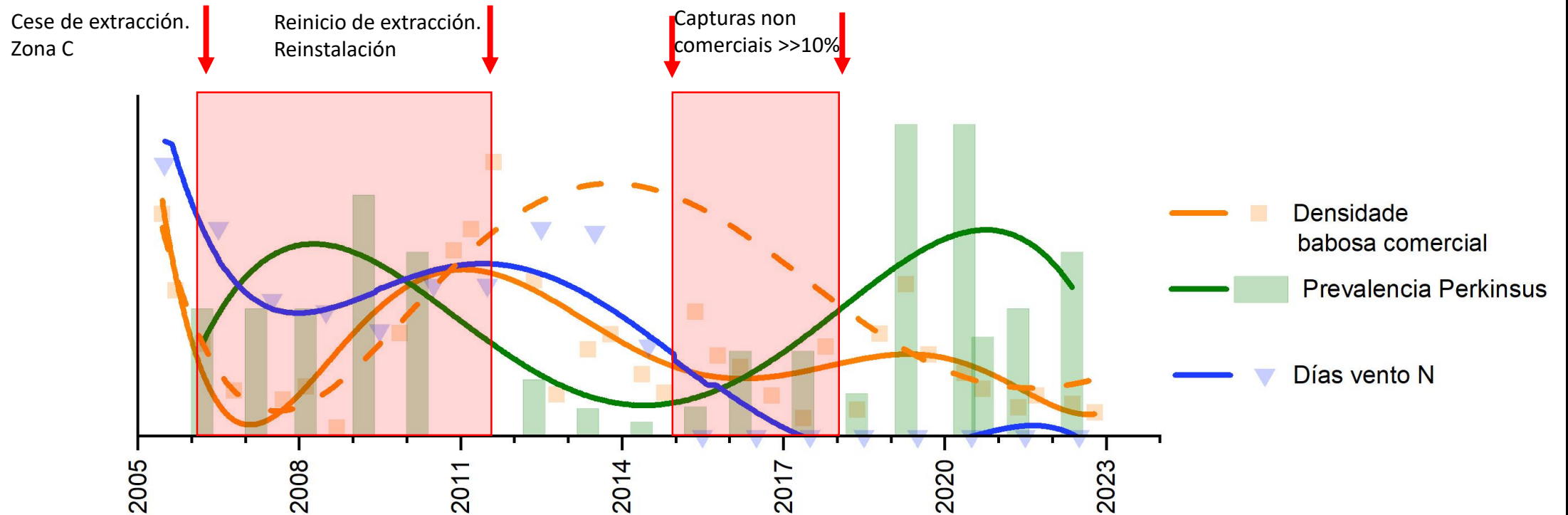
Se só influíra a prevalencia de Perkinsus cabería esperar unha evolución simétrica da densidade

Variables modeladas (exploración previa)



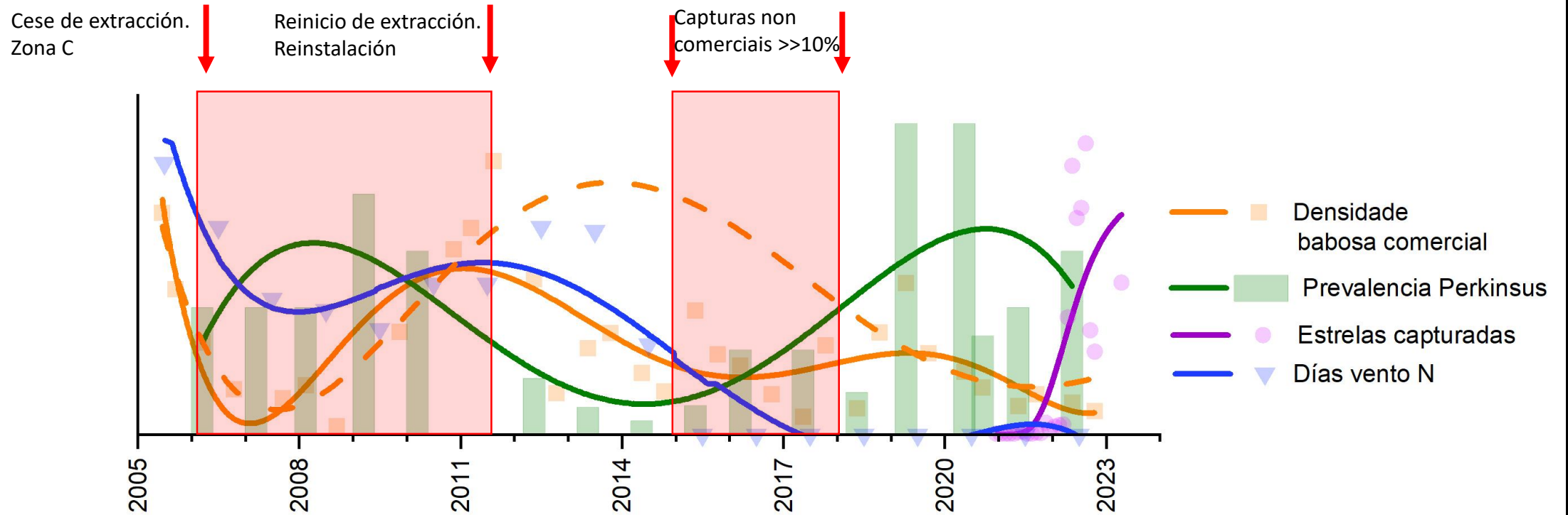
A diminución de nutrientes pola falta de ventos do N e NW e o incremento de ventos do S pudo diminuir a poboación por redución de fitoplancto. Pero o cambio de ventos non foi efectivo ate 2015 e a redución do stock foi anterior.

Variables modeladas (exploración previa)



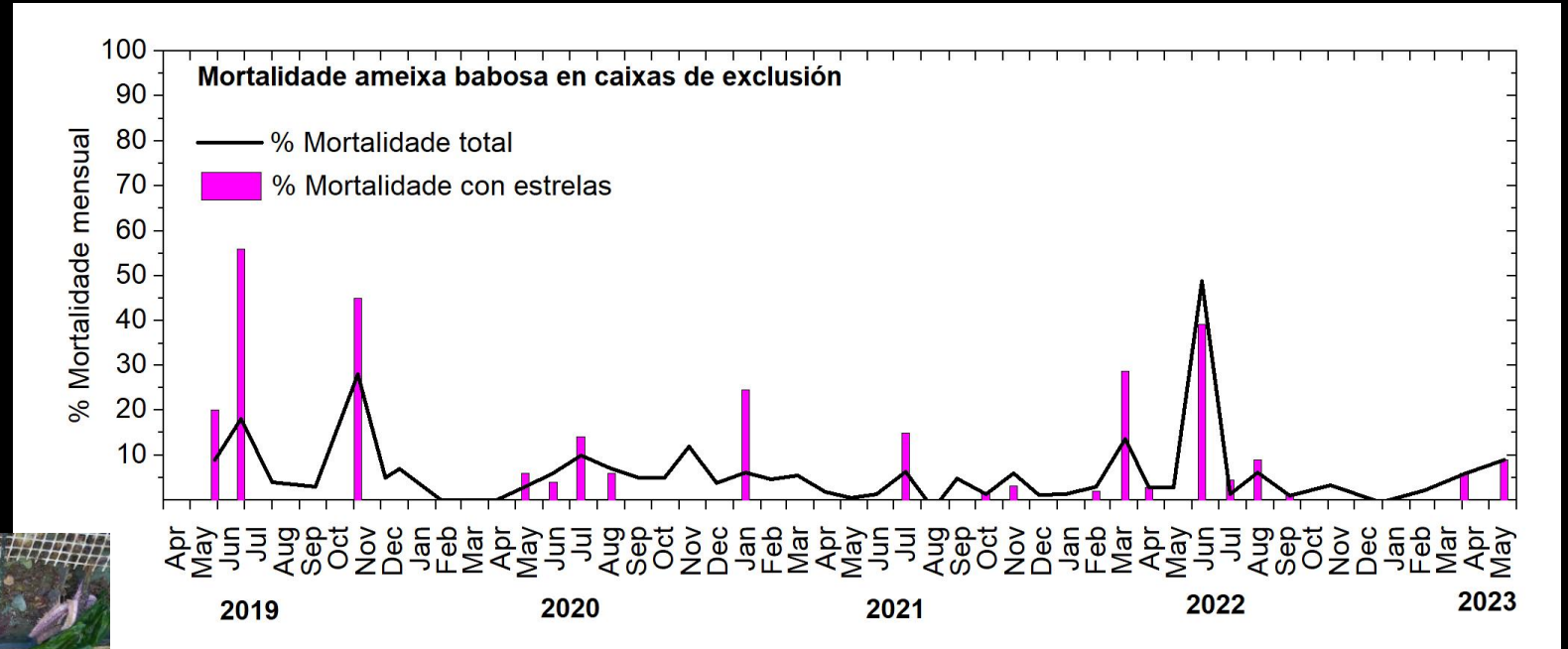
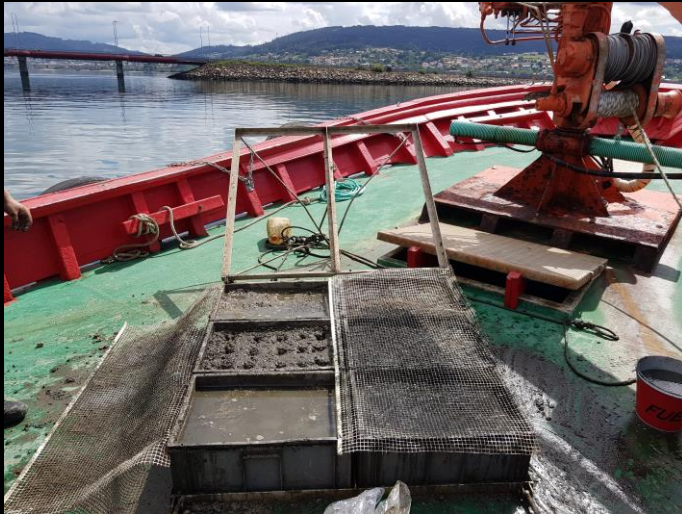
O reinicio da explotación con tamaños mínimos moi pequenos e con capturas de exemplares non comerciais moi elevadas puido supoñer un esforzo de pesca excesivo que contribuíra a diminuír o stock incluso en ausencia de Perkinsus e inda con ventos favorables.

Variables modeladas (exploración previa)



O incremento da presenza de estrelas pode estar contribuíndo xunto coas outras variables a limitar o incremento da densidade de ameixa babosa de tamaño comercial.

Mortalidade em caixas de exclusión



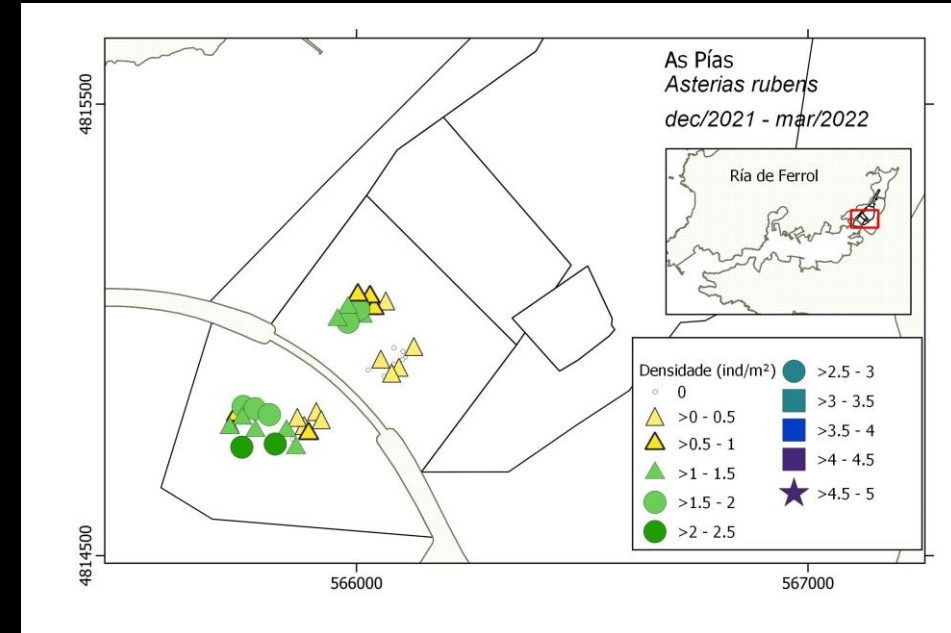
Variables relacionadas e medidas de xestión

Multifactorial e interrelacionadas
Requírese afondar na análise

- Prevalencia de Perkinsus
- Réxime de ventos e nutrientes
- • Presenza de estrelas
- • Xestión do esforzo pesqueiro

Posibilidades de actuación sobre dúas.

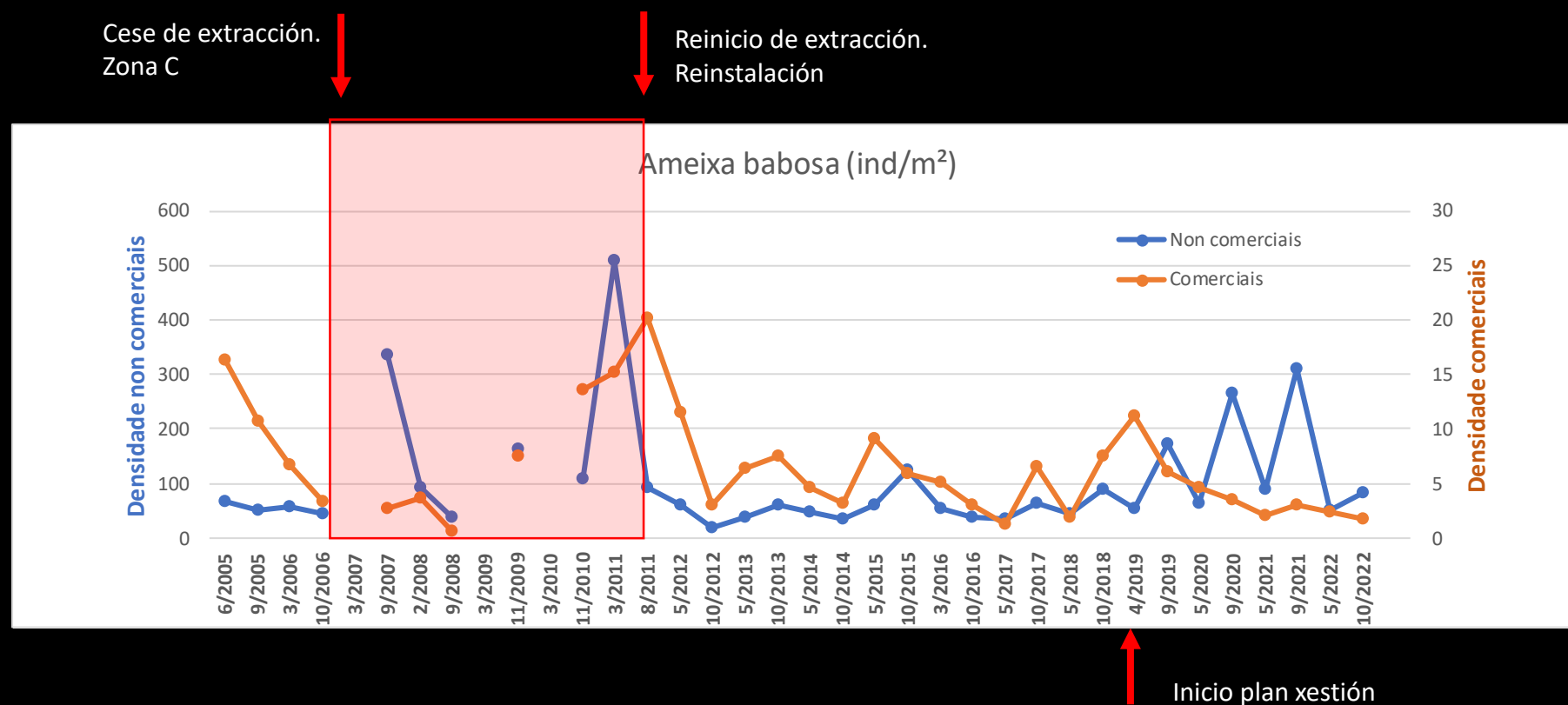
Presenza de estrelas. Ferramentas de xestión



- Seguimento semanal da densidade e distribución espacial mediante vídeo remolcado.
- Extración mediante mergullo.
- En 2022 retiráronse 37.351 estrelas en 25 días: (de febreiro a outubro). 1.494 estrelas/día.

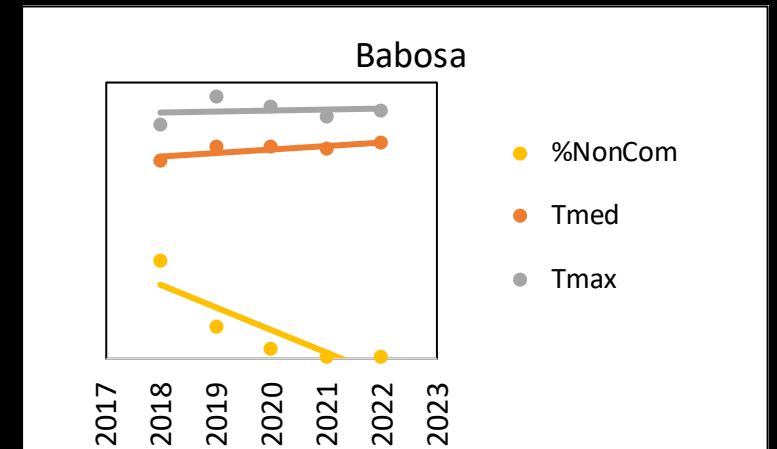
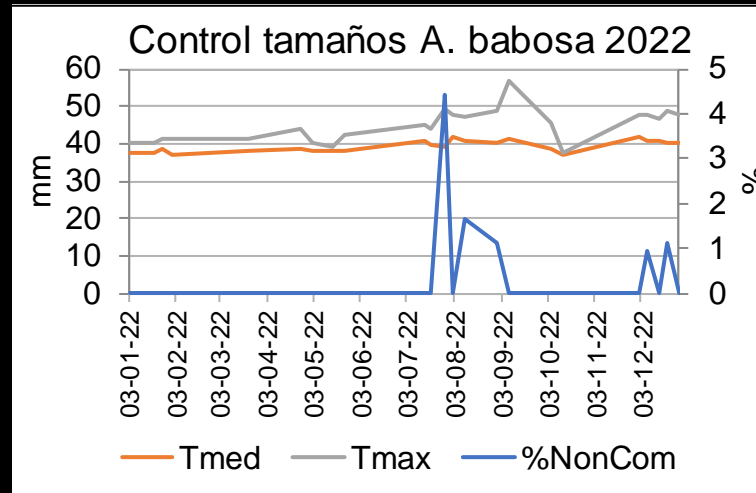
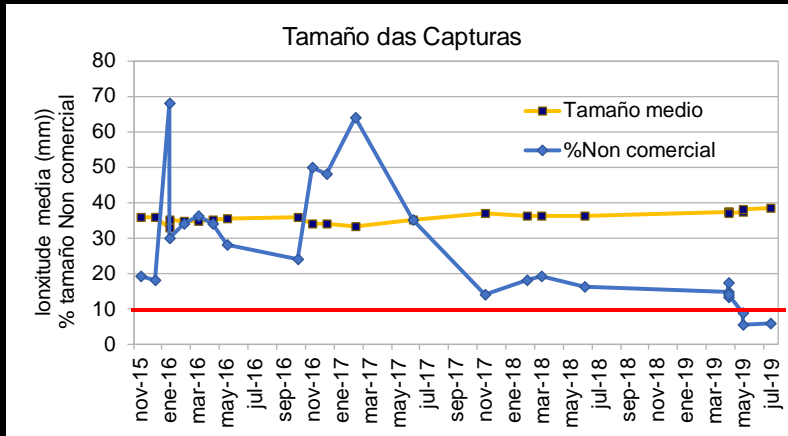


Esfuerzo pesqueiro. Ferramentas de xestión



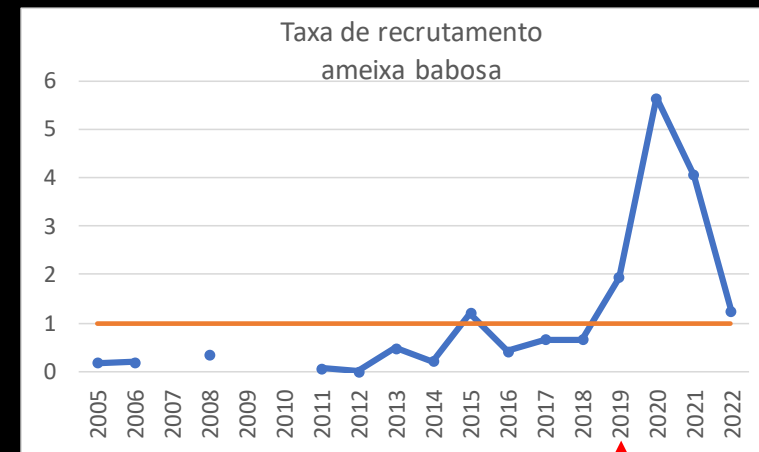
- Punto de control.
- Vedas temporais.
- Incremento progresivo do tamaño mínimo de extracción de 35 a 37 mm.

Esfuerzo pesqueiro. Ferramentas de xestión



↑ Inicio plan xestión

- Redución drástica de exemplares non comerciais nas capturas
- Incremento do tamaño dos reprodutores e dos exemplares capturados.
 - Incremento da taxa de recrutamento



↑ Inicio plan xestión

Variables relacionadas e medidas de xestión

Multifactorial e interrelacionadas
Requírese afondar na análise

- Prevalencia de Perkinsus
- Réxime de ventos e nutrientes
- • Presenza de estrelas
- • Xestión do esforzo pesqueiro

Posibilidades de actuación sobre dúas.

Moitas grazas!



XUNTA DE GALICIA
CONSELLERÍA DO MAR



CIMA
CENTRO DE
INVESTIGACIÓNS
MARIÑAS

REDEMAR

Grupo de traballo Situación dos
recursos marisqueiros na costa:
Golfo Ártabro-Ría de Ferrol. 12/06/2022

José Manuel Parada Encisa
Centro de Investigacións Mariñas. Xunta de Galicia.
jose.manuel.parada.encisa@xunta.gal